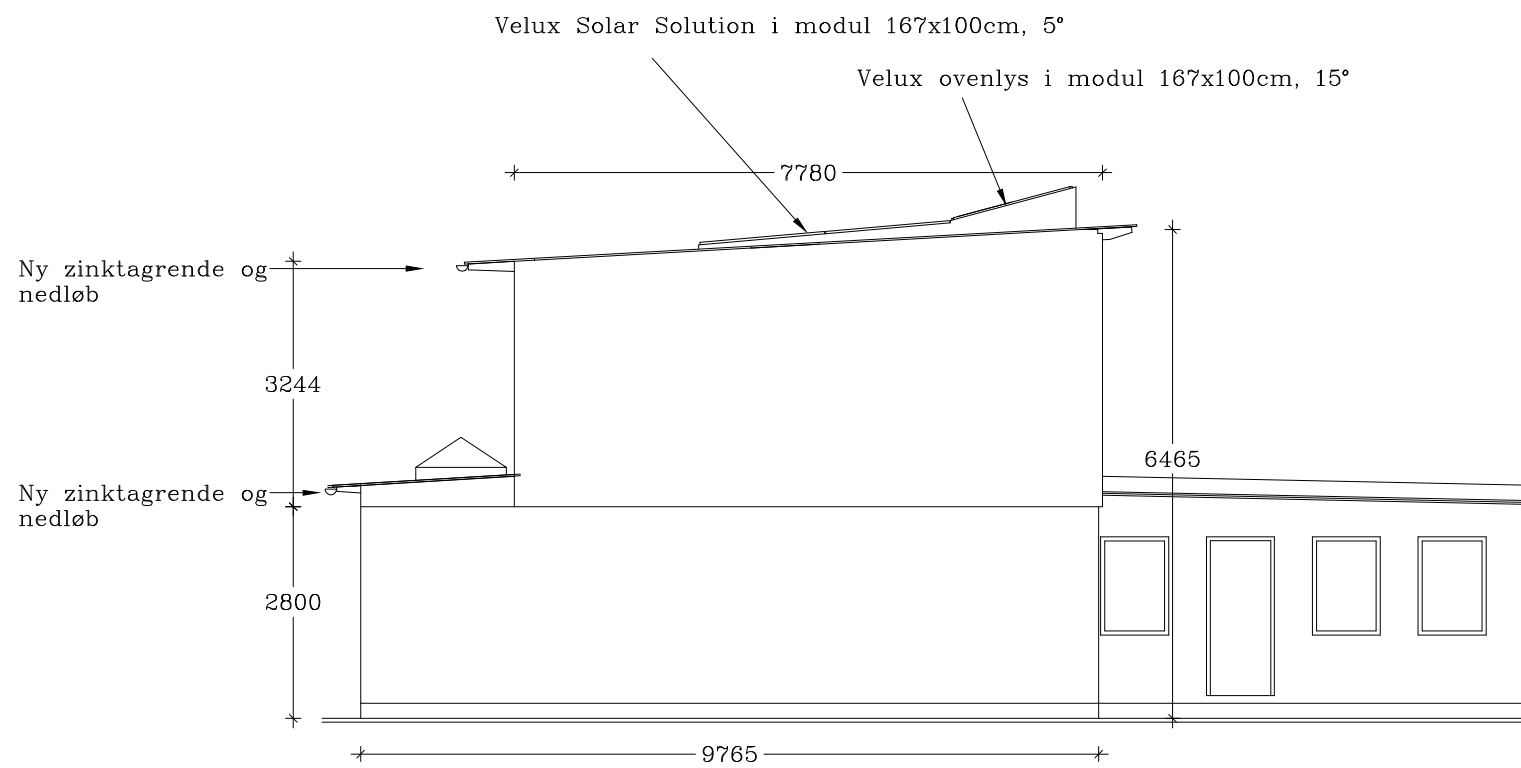


Udvendig let beklædning som Rocklet.

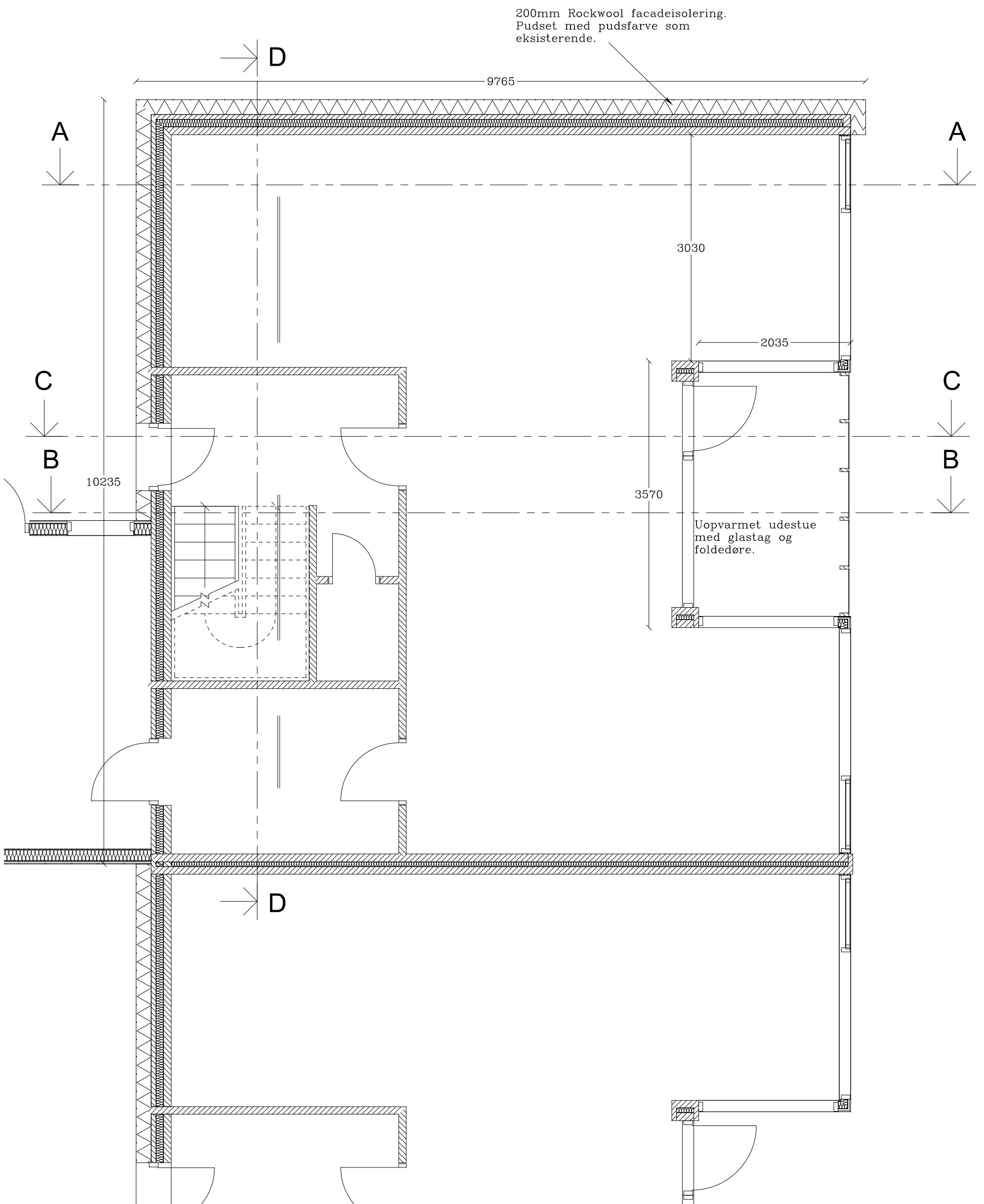


Mål kontrolleres på stedet.

Røde Vejmølle Park, Albertslund.
 Facader 1:100.
 Tegningsnr.: 3.1

Arkitekter MAA: Martin Rubow, Højbjerggårdsvej 41. 2840 Holte.
 Tlf. 45 42 38 05
 Carl Galster, Søgårdsvej 6C. 2820 Gentofte
 Tlf. 39 65 72 64

Dato: 27.01.2012
 rev.:



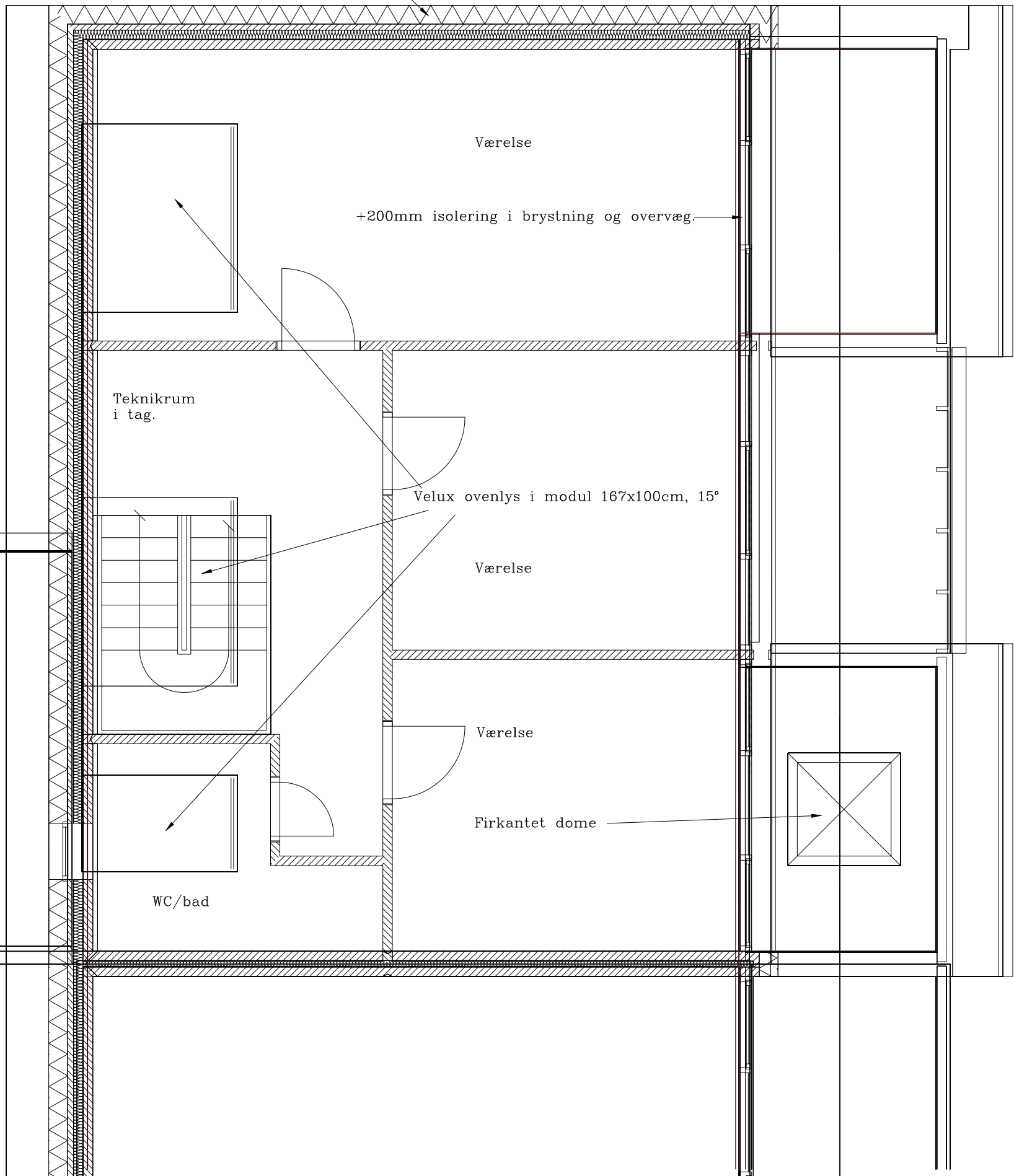
Mål kontrolleres på stedet.

Røde Vejmølle Park, Albertslund.
 Plan stue 1:50.
 Tegningsnr.: 1.1

Arkitekter MAA: Martin Rubow, Højbjerggårdsvej 41. 2840 Holte.
 Tlf. 45 42 38 05
 Carl Galster, Søgårdsvej 6C. 2820 Gentofte
 Tlf. 39 65 72 64

Dato: 27.01.2012
 rev.:

200mm Rockwool facadeisolering.
Pudset med pudsfarve som
eksisterende.



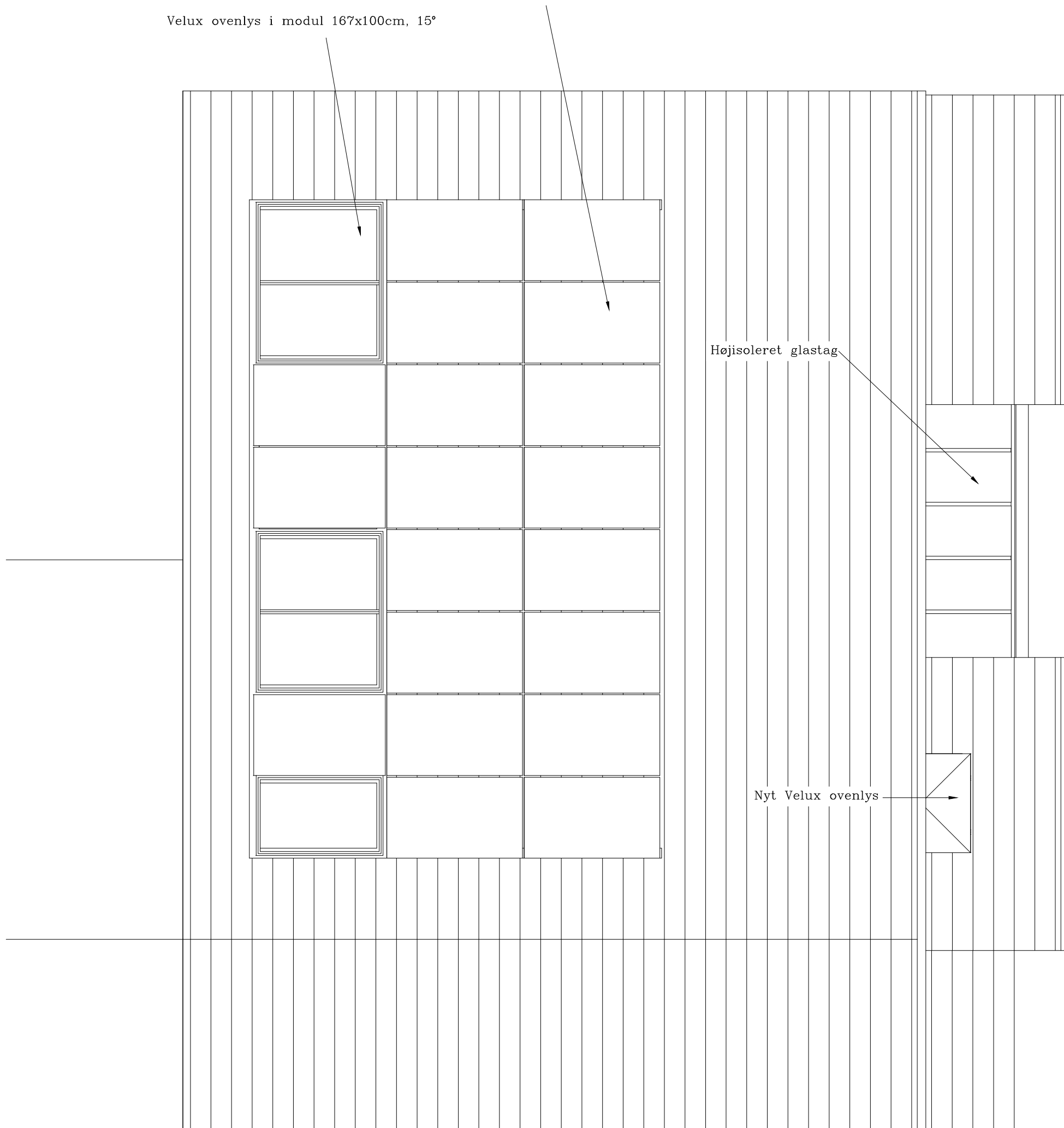
Røde Vejmølle Park, Albertslund.
Plan 1.sal 1:50.
Tegningsnr.: 1.2

Arkitekter MAA: Martin Rubow, Højbjerggårdsvej 41. 2840 Holte.
Tlf. 45 42 38 05
Carl Galster, Søgårdsvej 6C. 2820 Gentofte
Tlf. 39 65 72 64

Dato: 27.01.2012
rev.:

Velux Solar Solution i modul 167x100cm, 5°

Velux ovenlys i modul 167x100cm, 15°



Røde Vejrmølle Park, Albertslund.
Tagplan 1:50.
Tegningsnr.: 1.3

Arkitekter MAA: Martin Rubow, Højbjerggårdsvej 41. 2840 Holte.
Tlf. 45 42 38 05
Carl Galster, Søgårdsvej 6C. 2820 Gentofte
Tlf. 39 65 72 64

Dato: 27.01.2012
rev.: 15.02.2012. Teknikkasse. fjernet.

Eksisterende paptag danner dampspærre for 300mm Rockwool som udlægges mellem nye spær.
 Spærerne mellemunderstøttes på længdeskillevæg/bjælke. Udhængsdimension 45x150mm og skåret som vist.
 NB: Spærdimension og statik efter ingeniørens anvisninger.
 Eksisterende paptag sikres tæt tilslutning til dampspærre i væg.
 Der sikres 50mm ventilation over isolering. Nyt tagpaptag udlægges på ny underkonstruktion på spær.
 Snefang og fuglegitter monteres.
 Fugt- og ventilationsløsningen godkendes af BMT.

Udhæng kondensisoleres mod skimmelsvamp. 25mm Rockwool på underside beklædt med 17mm brædder. Vindskedeprofil.

Udhæng kondensisoleres mod skimmelsvamp. 25mm Rockwool på underside beklædt med 17mm brædder.

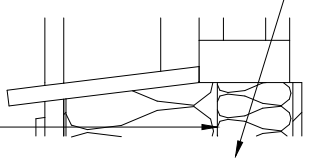
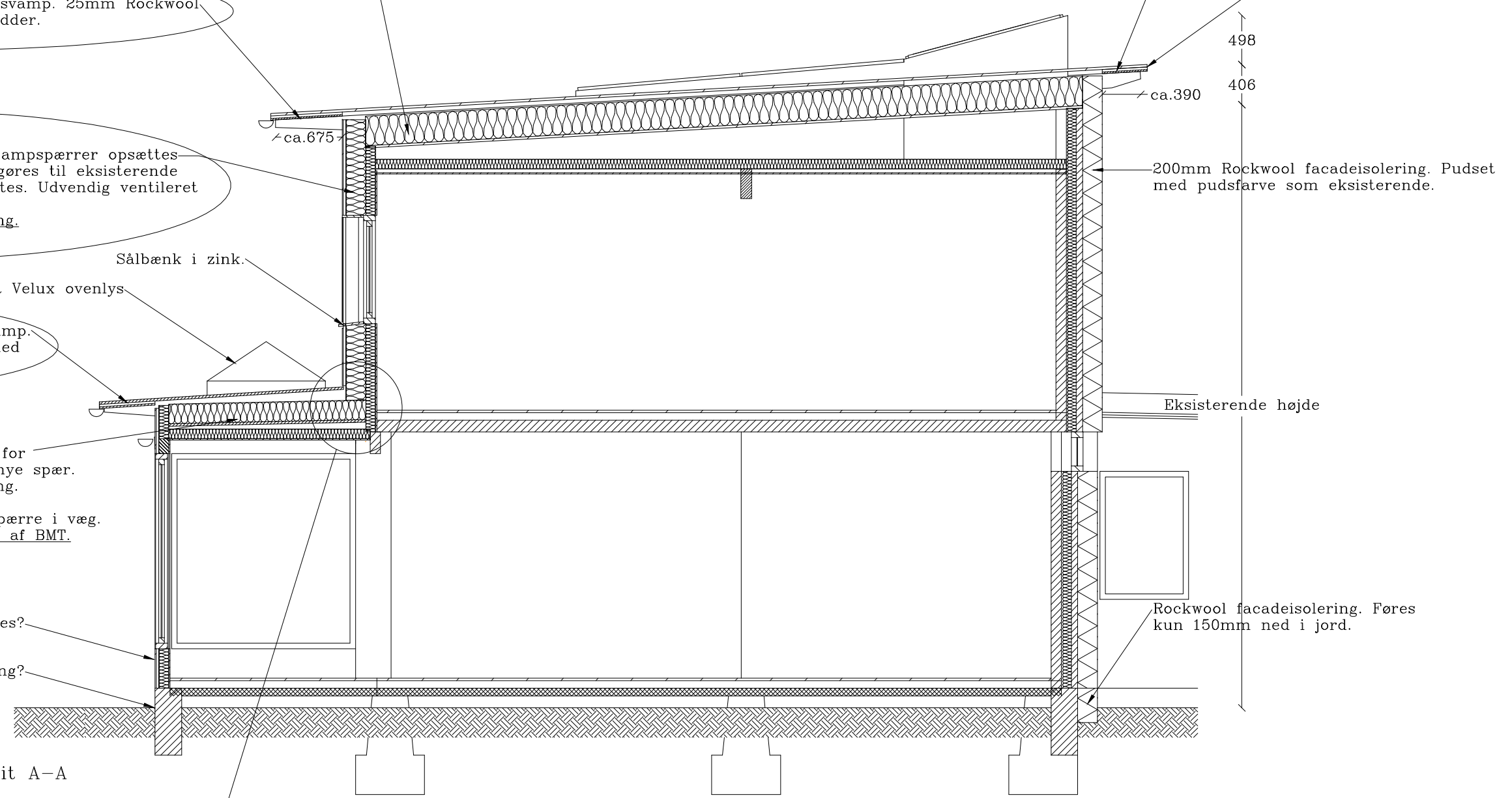
Eksisterende facadebeklædning nedtages. Dampspærre opsættes på uden på eksisterende isolering og fastgøres til eksisterende tagpap med foliefuge. 200 Rockwool opsættes. Udvendig ventileret facadebeklædning som Rocklet. BMT godkender den indvendige damptætning.

Udhæng kondensisoleres mod skimmelsvamp. 25mm Rockwool på underside beklædt med 17mm brædder.

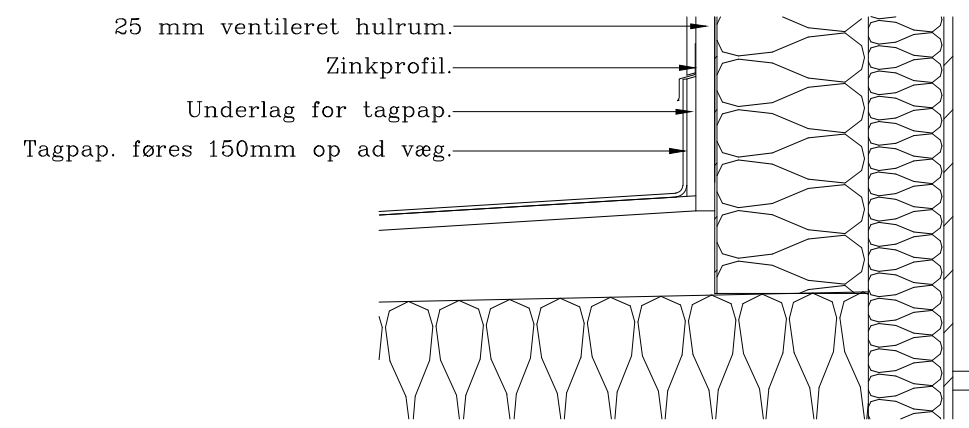
Eksisterende paptag danner dampspærre for 200mm Rockwool som udlægges mellem nye spær. Der sikres 50mm ventilation over isolering. Snefang og fuglegitter monteres. Paptaget sikres tæt tilslutning til dampspærre i væg. Fugt- og ventilationsløsningen godkendes af BMT.

Brystningsisolering udskiftes?
 Sokkelisolering?

Snit A-A



Ny dampspærre fastgøres til eksisterende tagpaptag med foliefuge



Røde Vejmølle Park, Albertslund.
 Normansnit 1:50 og 1:10.
 Tegningsnr.: 2.1

Arkitekter MAA: Martin Rubow, Højbjerggårdsvej 41. 2840 Holte.
 Tlf. 45 42 38 05
 Carl Galster, Søgårdsvej 6C. 2820 Gentofte
 Tlf. 39 65 72 64

Dato: 27.01.2012
 rev.: 15.02.2012, kondensisoleret udhæng, ventileret let facade.

Eksisterende paptag danner dampspærre for 300mm Rockwool som udlægges mellem nye spær.
Spærene mellemunderstøttes på længdeskillevæg/bjælke. Udhængsdimension 45x150mm og skåret som vist.
NB: Spærdimension og statik efter ingeniørens anvisninger.
Eksisterende paptag sikres tæt tilslutning til dampspærre i væg.
Der sikres 50mm ventilation over isolering. Nyt tagpaptag udlægges på ny underkonstruktion på spær.
Snefang og fuglegitter monteres.
Fugt- og ventilationsløsningen godkendes af BMT.

Udhæng kondensisoleres mod skimmelsvamp. 25mm Rockwool på underside beklædt med 17mm brædder.

Eksisterende facadebeklædning nedtages. Dampspærre opsættes på uden på eksisterende isolering og fastgøres til eksisterende tagpap med foliefuge. 200 Rockwool opsættes. Udvendig ventileret facadebeklædning som Rocklet.
BMT godkender den indvendige damptætning.

Sålbænk i zink.
Bærebjælke oplægges på tværskillevægge - hvis muligt.

Glastag

Ny zinktagrende og nedløb

Glasfoldedøre.

Sokkelisolering?

200mm isolering, fugtspærre, fibertex, tørt sand, klinker.

Velux Solar Solution i modul 167x100cm, 5° på hævet, ventileret underkonstruktion.

JUAL overgangsudluftning foran lyskasser, alt. som på 2.1 detalje i 1:10.

Velux ovenlys i modul 167x100cm, 15°

Lyskasse opbygges som isoleret 100mm og damptæt konstruktion. Indvendig gips spartlet og malet og glat med indvendig side af ydervæg. Udvendig inddækket med ventileret zink.

Der etableres fald mod sider af lys- og teknikkasse.

Rockwool facadeisolering. Føres kun 150mm ned i jord.

Snit B-B

Underlag for fastgørelse af div.

Zinkprofil.

Bjælke for tagbæring.

Nyt glastag.

Røde Vejmølle Park, Albertslund.
Snit i ovenlys 1:50 og 1:10.
Tegningsnr.: 2.2

Arkitekter MAA: Martin Rubow, Højbjerggårdsvej 41. 2840 Holte.
Tlf. 45 42 38 05
Carl Galster, Søgårdsvej 6C. 2820 Gentofte
Tlf. 39 65 72 64

Dato: 27.01.2012
rev.: 15.02.2012. Kondensisoleret udhæng, ventileret let facade, overgangsudluftning.

Eksisterende paptag danner dampspærre for 300mm Rockwool som udlægges mellem nye spær.
 Spærene mellemunderstøttes på længdeskillevæg/bjælke. Udhængsdimension 45x150mm og skåret som vist.
 NB: Spærdimension og statik efter ingeniørens anvisninger.
 Eksisterende paptag sikres tæt tilslutning til dampspærre i væg.
 Der sikres 50mm ventilation over isolering. Nyt tagpaptag udlægges på ny underkonstruktion på spær.
 Snefang og fuglegitter monteres.
 Fugt- og ventilationsløsningen godkendes af BMT.

Teknikrum til Danfoss varmegenvinding.

Lyskasse opbygges som isoleret 100mm og damptæt konstruktion. Udvendig inddækket med ventileret zink.

Der etableres fald mod sider af lys- og teknikkasse.

Udhæng kondensisoleres mod skimmelsvamp. 25mm Rockwool på underside beklædt med 17mm brædder. Vindskedeprofil.

Udhæng kondensisoleres mod skimmelsvamp. 25mm Rockwool på underside beklædt med 17mm brædder.

Velux Solar Solution i modul 167x100cm, 5° på lyftet, ventileret underkonstruktion.

Ny zinktagrende og nedløb

200mm Rockwool facadeisolering. Pudset med pudsfarve som eksisterende.

Eksisterende facadebeklædning nedtages. Dampspærre opsættes på uden på eksisterende isolering og fastgøres til eksisterende tagpap med foliefuge. 200 Rockwool opsættes. Udvendig ventileret facadebeklædning som Rocklet. BMT godkender den indvendige damptætning.

Sålbænk i zink.

Ny zinktagrende og nedløb

Glastag

Bærebjælke oplægges på tværskillevægge - hvis muligt.

Glasfoldedøre.

Sokkelisolering?

Rockwool facadeisolering. Føres kun 150mm ned i jord.

200mm isolering, fugtspærre, fibertex. tørt sand, klinker.

Røde Vejmølle Park, Albertslund.

Snit i solpanel/teknik 1:50.

Tegningsnr.: 2.3

Arkitekter MAA: Martin Rubow, Højbjerggårdsvej 41. 2840 Holte.

Tlf. 45 42 38 05

Carl Galster, Søgårdsvej 6C. 2820 Gentofte

Tlf. 39 65 72 64

Dato: 27.01.2012

rev.: 15.02.2012. Kondensisoleret udhæng, ventileret let facade.

Snit C-C

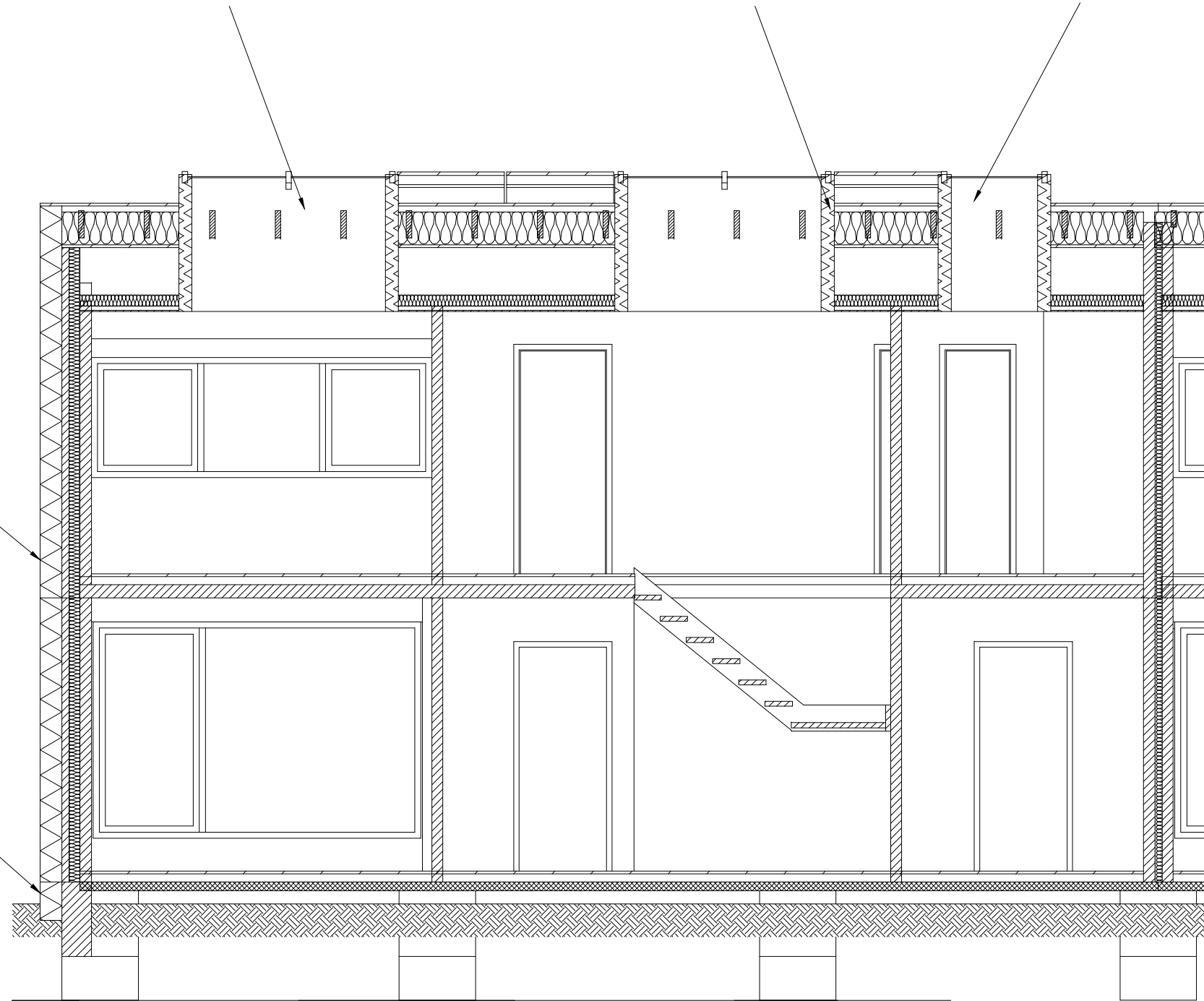
Lysskakt opbygges som isoleret 100mm og
damptæt konstruktion.
Indvendig gips spartlet og malet.
Udvendig inddækket med ventileret zink.

Lysskakt opbygges som isoleret 100mm og
damptæt konstruktion.
Indvendig gips spartlet og malet.
Udvendig inddækket med ventileret zink.

Lysskakt opbygges som isoleret 100mm og
damptæt konstruktion.
Indvendig gips spartlet og malet.
Udvendig inddækket med ventileret zink.

200mm Rockwool facadeisolering.
Pudset med pudsfarve som
eksisterende.

Rockwool facadeisolering. Føres
kun 150mm ned i jord.



Røde Vejmølle Park, Albertslund.
Længdesnit 1:50.
Tegningsnr.: 2.4

Arkitekter MAA: Martin Rubow, Højbjerggårdsvej 41. 2840 Holte.
Tlf. 45 42 38 05
Carl Galster, Søgårdsvej 6C. 2820 Gentofte
Tlf. 39 65 72 64

Dato: 27.01.2012
rev.: 15.02.2012. Teknikkassen. fjernet.